



FOGA ApS
 FISKERNES
 ORIENTERING
 OM OFFSHORE
 AKTIVITETER

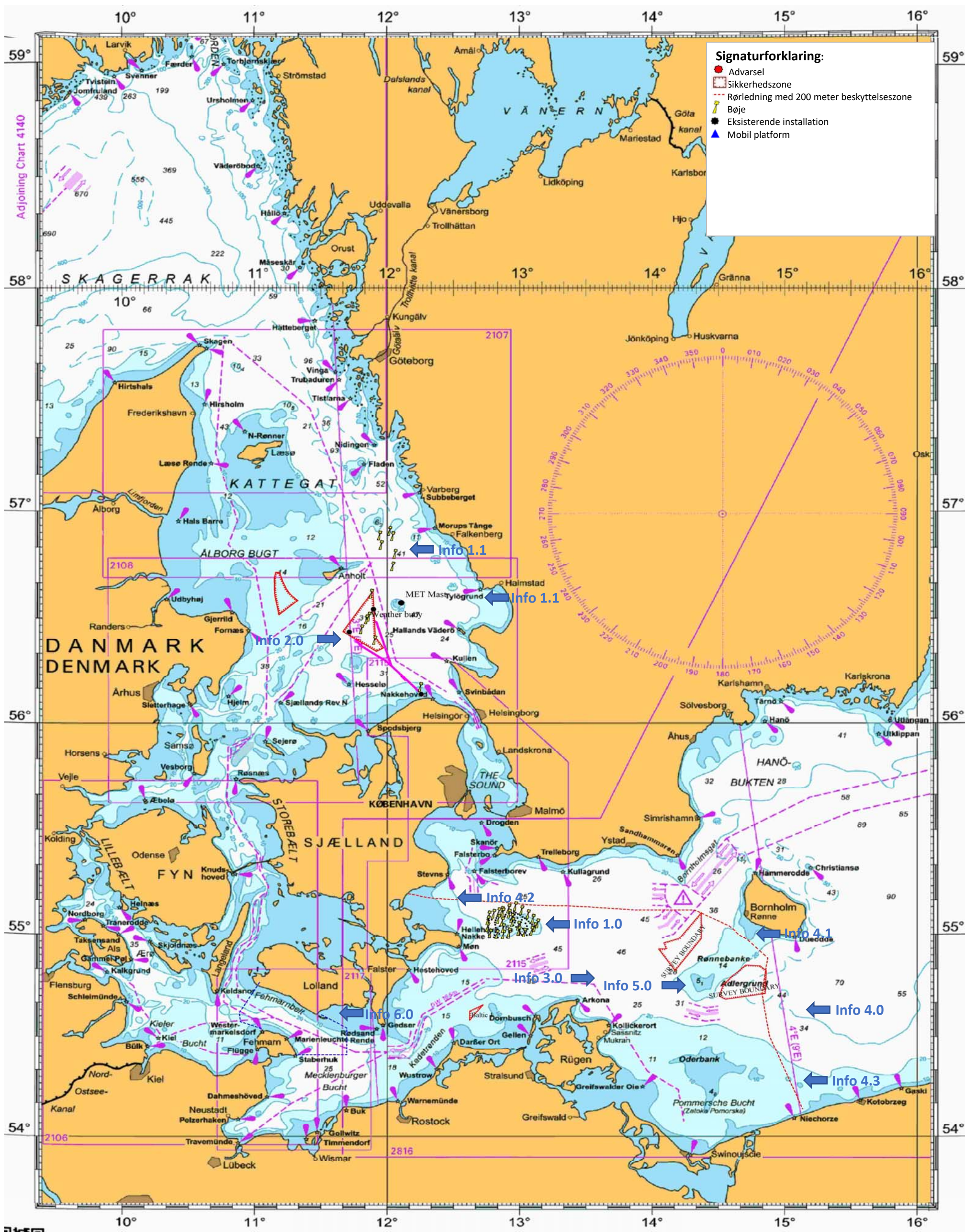
Trafikhavnsvej 19
 DK-6700 Esbjerg
 Tel.: +45 75 45 11 44

E-Mail: fish.info@foga.dk
 Web page: www.foga.dk

AKTIVITETER I ØSTERSØEN

Uge 37
 16. september 2021

FOGA ApS har på basis af informationer fra offshoreoperatører i Østersøen udfærdiget følgende nyhedsbrev med beskrivelse af nuværende og planlagte aktiviteter:



© Crown Copyright and/or database rights. Reproduced by permission of the Controller of Her Majesty's Stationery Office and the UK Hydrographic Office (www.GOV.uk/UKHO).

Kortet må ikke anvendes til navigation



FOGA ApS
FISKERNES
ORIENTERING
OM OFFSHORE
AKTIVITETER

Trafikhavnsvej 19
 DK-6700 Esbjerg
 Tel.: +45 75 45 11 44

E-Mail: fish.info@foga.dk
 Web page: www.foga.dk

AKTIVITETER I ØSTERSØEN

Opdatering af FOGA Info
Uge 37

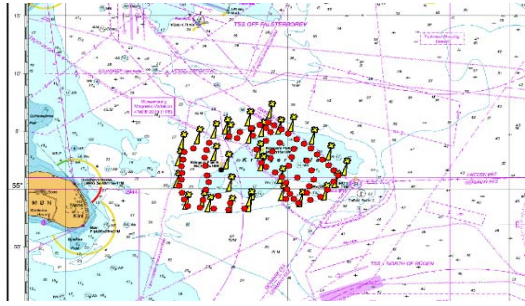
16. - 22. september 2021

Næste FOGA Info distribueres 23. september 2021

FOGA ApS har på basis af informationer fra offshoreoperatører i Østersøen udfærdiget følgende nyhedsbrev med beskrivelse af nuværende og planlagte aktiviteter:

Info 1.0

VATTENFALL



Energiselskabet **Vattenfall** har etableret offshore vindparken Dansk Kriegers Flak beliggende i Østersøen. Farvandet til søs, hvor vindparken bliver etableret, er udpeget som forbudsområde hvor al uvedkommende sejlads, fiskeri, ankring og dykning er forbudt.

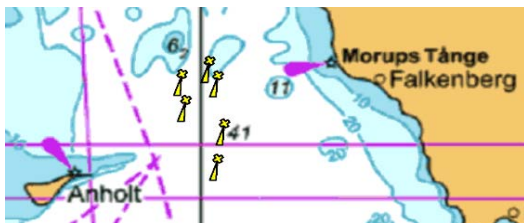
Crew transfer fartøjerne (CTV) **TRAVELLER**, **CWIND RENEGADE** & **NOS BOLDER** arbejder ved Kriegers Flak.

Samtlige **72** møller ved Kriegers Flak er blevet installeret. Arbejdsområdet er afmærket med bøjer.

Vattenfall har etableret et **Marine Coordination Centre (DKF MCC)**, som overvåger operationen 24/7. **MCC** kan kontaktes telefonisk: +45 27 88 08 33. **DKF MCC** overvåger trafikken i farvandet samt i arbejdsområdet og lytter til VHF kanal 16 og 10.



Info 1.1



Vattenfall har fået udlagt en bølgemåler bøje samt en markeringsbøje ved Kattegat Syd Vindmøllepark. Bøjerne er udlagt på nedenstående positioner:

Bølgemåler bøje:

KAYD 56° 52 .420'N - 12° 00.470'E

Markeringsbøje:

KAYD 56° 52 .490'N - 12° 00.600'E

Begge bøjer har et gult blik med 5 blink hvert 20. sek. med en rækkevidde på 3 NM: FI(5) Y 20s

Skibsfarten bedes holde godt klar af bøjerne.

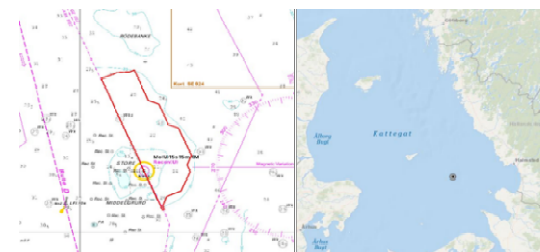


C-POD stationer ved Kattegat Syd: På nedenstående positioner har Vattenfall fået udlagt 5 C-POD stationer (KS1 - KS5), der er markeret med en gule bøjer.

Station	Lat	Long
KS1	56,85243	11,93293
KS2	56,8498	12,03168
KS3	56,80908	11,94408
KS4	56,76895	12,04957
KS5	56,7102	12,03213

Store Middelgrund - MET Mast

På positionen 56°33.7N - 012°33.7E er det opstillet en meteorologi mast på en platform 7 m over middelvandstand og den samlede højde udgør ca. 120 m over middelvandstand. Mastens udformning fremgår af billedet.





FOGA ApS
FISKERNES
ORIENTERING
OM OFFSHORE
AKTIVITETER

Trafikhavnskaj 19
 DK-6700 Esbjerg
 Tel.: +45 75 45 11 44

E-Mail: fish.info@foga.dk
 Web page: www.foga.dk

AKTIVITETER I ØSTERSØEN

Opdatering af FOGA Info
Uge 37

16. - 22. september 2021

Næste FOGA Info distribueres 23. september 2021

FOGA ApS har på basis af informationer fra offshoreoperatører i Østersøen udfærdiget følgende nyhedsbrev med beskrivelse af nuværende og planlagte aktiviteter:

Info 2.0



Hesselø Windfarm

Energinet har påbegyndt forskellige offshore aktiviteter i Kattegat, hvor Hesselø offshore vindmøllepark planlægges. Vindmølleparken planlægges i farvandet nord for Lysegrund med et areal på ca. 247 km² og en kapacitet på op til 1,2 GW. Parken forventes sat i drift i 2027.

Området for den kommende vindmøllepark Hesselø er afgrænset af følgende positioner (Datum: ETRS89, kan indlæses som WGS 84).

LATITUDE	LONGITUDE
56° 20,110' N	11° 55,130' E
56° 25,724' N	11° 39,884' E
56° 34,914' N	11° 50,963' E
56° 37,052' N	11° 53,528' E
56° 24,111' N	11° 54,539' E
56° 21,108' N	11° 58,289' E

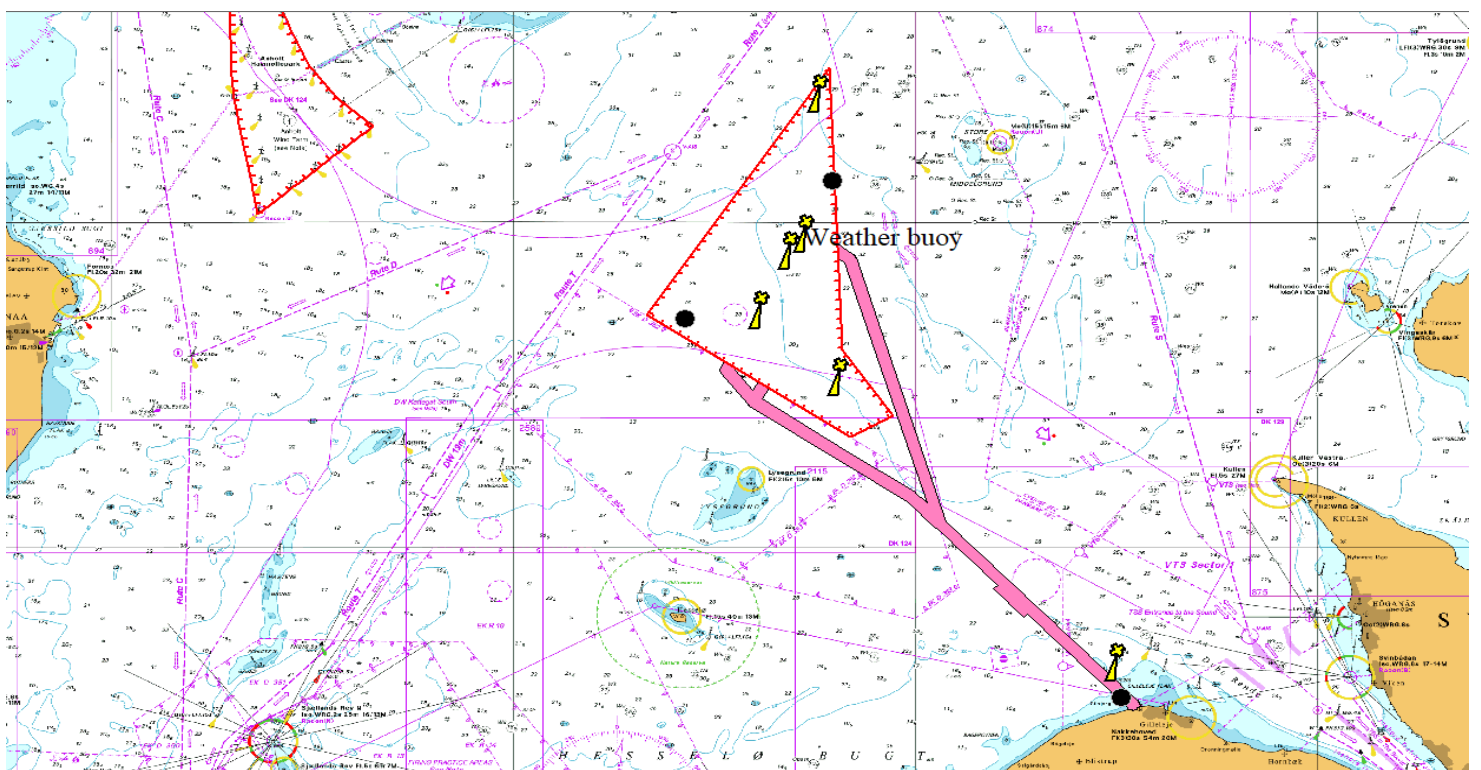
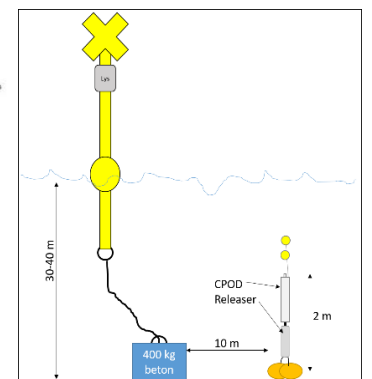
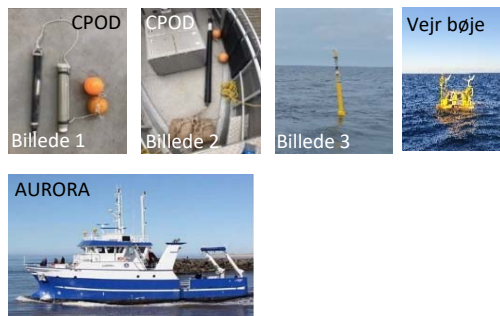
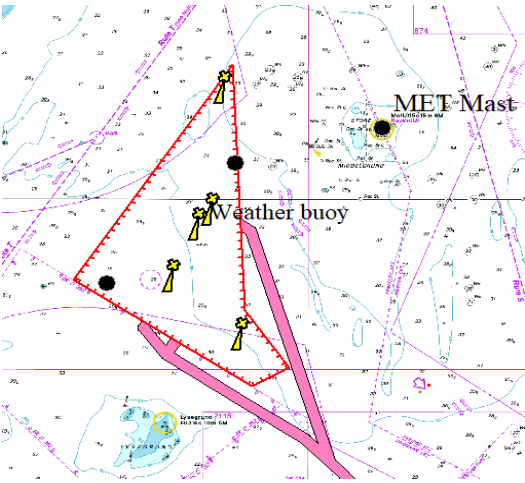
HES1new	56° 35.039'	11° 52.274'	Acoustic releaser & Bouy
HES3	56° 28.589'	11° 51.232'	Acoustic releaser & Bouy
HES4new	56° 25.564'	11° 42.774'	Acoustic releaser
HES5new	56° 25.104'	11° 47.879'	Acoustic releaser & Bouy
HES6	56° 22.053'	11° 53.788'	Acoustic releaser & Bouy
HES7	56° 08.885'	12° 14.432'	Acoustic releaser & Bouy
HES8	56° 08.068'	12° 15.346'	Acoustic releaser
HES9	56° 31.870'	11° 53.784'	Acoustic releaser

Energinet har fået udlagt en vejrmålestation i farvandet på position: 56° 27.852'N - 11° 50.104'E. Datum: ETR89.

Energinet har udlagt 8 CPODS i farvandet i forbindelse med forundersøgelser til Hesselø Havvindmøllepark, heraf er 6 placeret indenfor havvindmølleparkens planområde og 2 er placeret nær kysten i den planlagte kabeltracé. Stationerne er udlagt for et år. Der skal holdes en sikkerhedsafstand på 25 m fra positionerne. Der vil blive gennemført servicebesøg hver 8. uge. 5 af stationerne er udstyret med én bøjle med kæde og tovværk ned til et 400 kg betonanker. Den akustiske lyttepost (kaldet en CPOD) med undervandsreleaser udlægges ca. 10 m derfra og forankres med to sandsække af hver 20 kg. Denne har en højde på 2 m (3.5 m med orange kugler) over havbunden. Undervandsreleaseren kan udløses fra havoverfladen, hvorved releaser og CPOD frigives og stiger til overfladen pga. de to opdriftskugler i toppen. Nedenstående viser den akustiske lyttepost (billede 1 og 2) og de anvendte bøjler (billede 3). Hvis udstyret findes eller fanges ved et uheld bedes man tage kontakt til Aarhus Universitet (Jeppe Dalgaard +45 93 50 82 02 eller Signe Sveegaard +45 28 95 16 64). Der er en findeløn i begge tilfælde.

NYHED:

Energistyrelsen har meddelt, at man sætter udbuddet for Hesselø Havvindmøllepark på pause, indtil resultaterne af de indledende forundersøgelser af havbunden er blevet analyseret yderligere. Udsættelsen af udbuddet får dog ikke betydning for Energinets arbejde med forundersøgelser, som fortsætter efter tidsplanen. Energinet udfører havbundsundersøgelse i farvandet med fartøjet **AURORA** i perioden 1/9 - 31/10-2021.





FOGA ApS
FISKERNES
ORIENTERING
OM OFFSHORE
AKTIVITETER

Trafikhavnsvej 19
DK-6700 Esbjerg
Tel.: +45 75 45 11 44

E-Mail: fish.info@foga.dk
Web page: www.foga.dk

AKTIVITETER I ØSTERSØEN

Opdatering af FOGA Info
Uge 37

16. - 22. september 2021

Næste FOGA Info distribueres 23. september 2021

FOGA ApS har på basis af informationer fra offshoreoperatører i Østersøen udfærdiget følgende nyhedsbrev med beskrivelse af nuværende og planlagte aktiviteter:

Info 3.0

Fartøjspositioner:

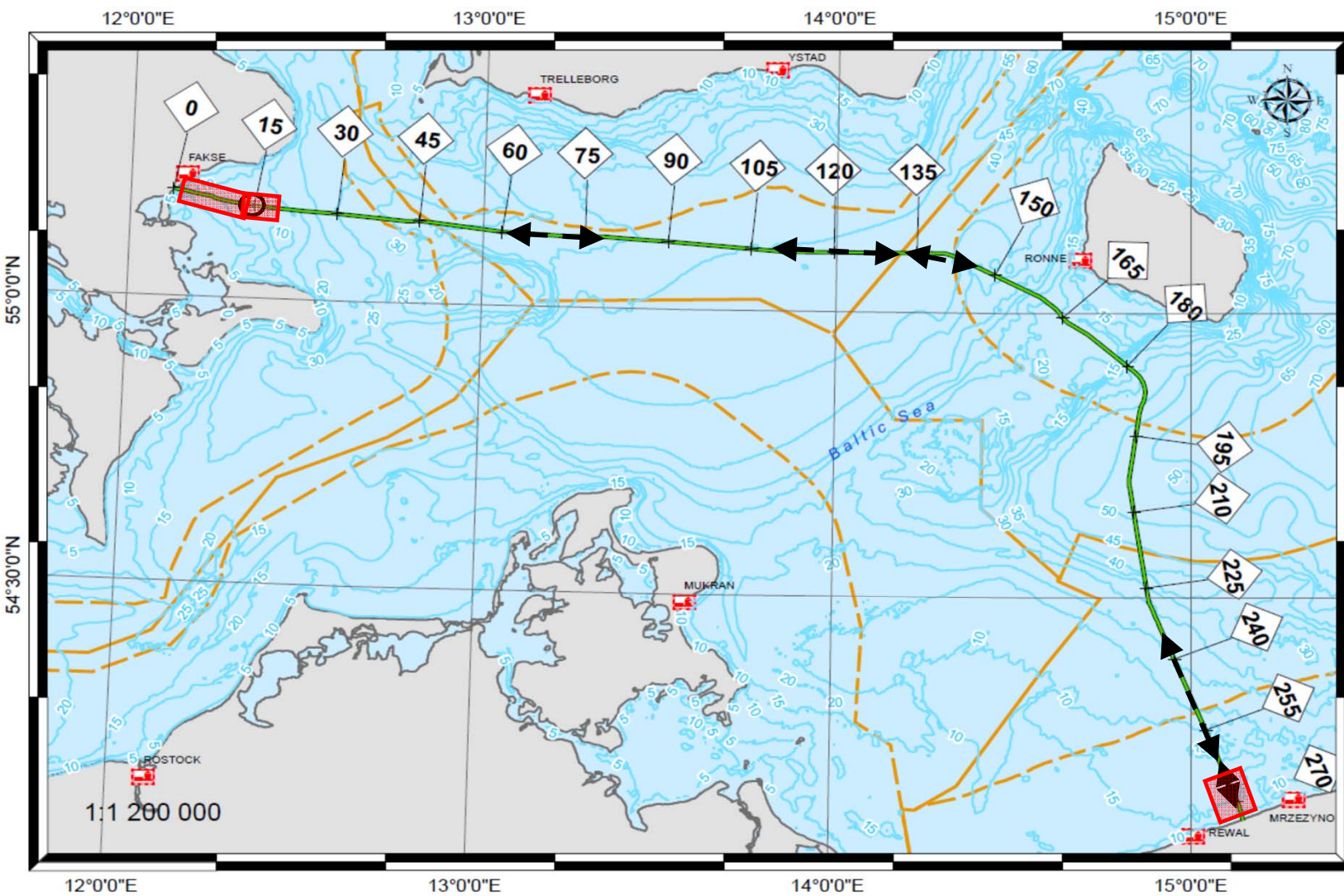
Fartøjet **ARNE TISELIUS** udfører miljøundersøgelser i Østersøen.
Fartøjet **SØLØVEN** udfører miljøundersøgelser i Østersøen.



Info 4.0 Baltic Pipe konstruktion



Selskabet GAZ-SYSTEM etablerer Baltic Pipe gasrørledningen, der forbinder Polen og Danmark via Østersøen. Havbundsundersøgelserne i den næste 7 days periode er planlagt ved områderne, der er markeret med pile, indledende rørlægning og opgravning er planlagt indenfor det med rødt markerede område. Bøjer er markeret sorte cirkler. Operationerne kan også finde sted ved andre lokationer i tilfælde af uforudsete ændringer i planerne. Al uvedkommende sejlads, fiskeri, ankring og dykning frarådes på det kraftigste. Alle involverede fartøjer benytter AIS og lytter til VHF kanal 16.



Undersøgelser

IEVOLI IVORY: Survey mellem **KP 179 og 184, KP 236 og 273**

IMOR AND HYDROCAT: Survey mellem **KP 269 og 273**

Vagtskibe

Rørlægning

Rørlægger fartøjet **CASTORO SEI** lægger rør mellem **KP 269 og 273**. En ilandføringsoperation er planlagt hvis vejret tillader det. Rørlæggeren assisteres af ankerhandlerne **GH ENDURANCE** og **SIEM COMMANDER** samt et skib, der leverer rør. En sikkerhedszone på **1500 m** skal opretholdes omkring fartøjerne (område markeret med rød) pga. skibenes begrænsede evne til at manøvrere. Al uvedkommende sejlads, fiskeri, ankring og dykning frarådes på det kraftigste, da det kan medføre alvorlig fare for sikkerheden til søs og/eller medføre skade på udstyr. Alle involverede fartøjer benytter AIS og lytter til VHF kanal 16.



Koordinater (rørlægnings ruten)

	Start		End	
	Latitude	Longitude	Latitude	Longitude
CASTORO SEI				
CS Endurance				
Siem Commander	54°9.151 N	15°7.362 E	54°9.151 N	15°7.362 E
Ievoli Ivory	54°7.371 N	15°8.409 E	54°25.618 N	14°55.832 E
	55°53.271 N	14°51.578 E	54°54.609 N	14°49.153 E
Imor				
Hydrocat	54°6.151 N	15°7.362 E	54° 6.952 N	15° 8.583 E
KOŁ-110	54°6.952 N	15°8.583 E	54°6.952 N	15°8.583 E



FOGA ApS
FISKERNES
ORIENTERING
OM OFFSHORE
AKTIVITETER

Trafikhavnsvej 19
 DK-6700 Esbjerg
 Tel.: +45 75 45 11 44
 E-Mail: fish.info@foga.dk
 Web page: www.foga.dk

AKTIVITETER I ØSTERSØEN

Opdatering af FOGA Info

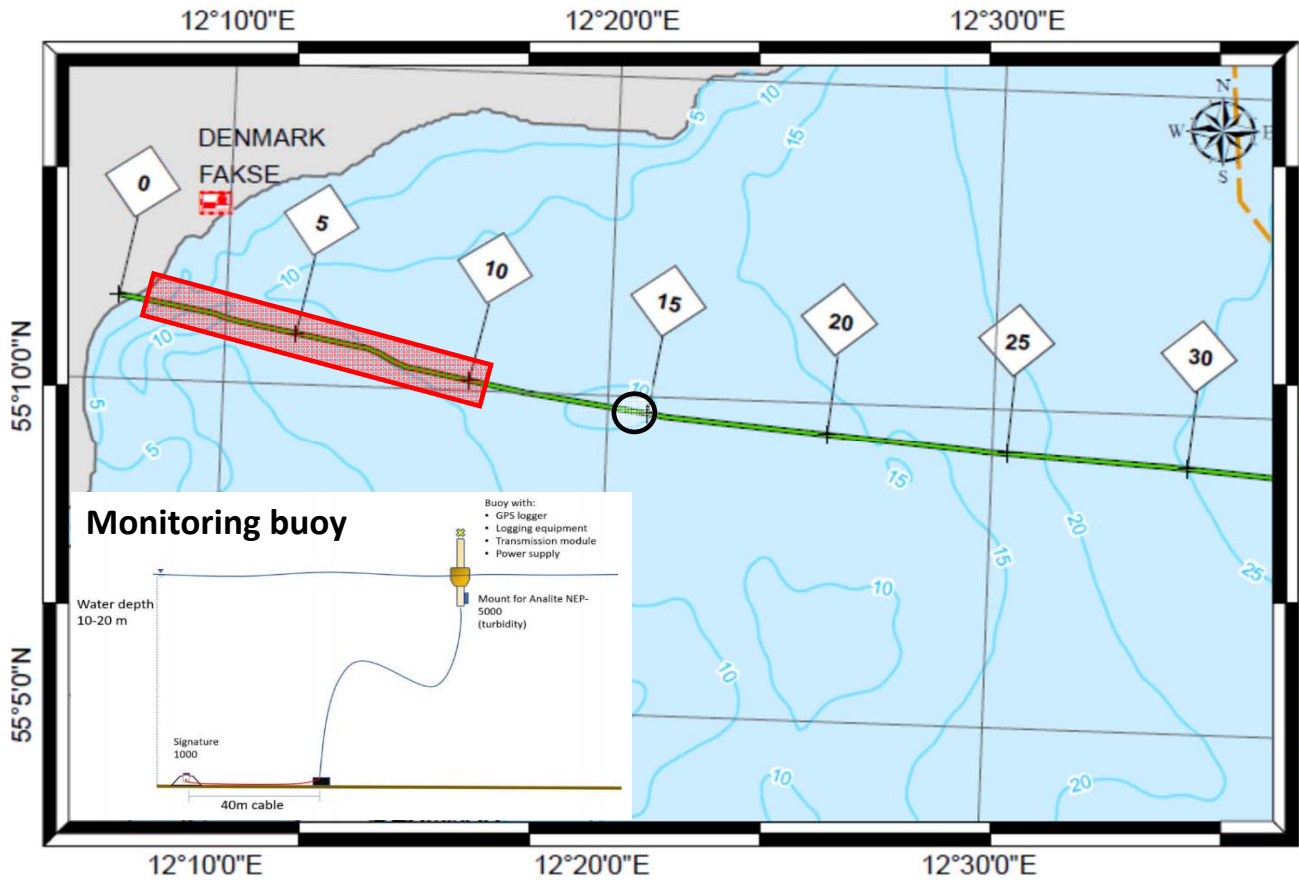
Uge 37

16. - 22. september 2021

Næste FOGA Info distribueres 23. september 2021

FOGA ApS har på basis af informationer fra offshoreoperatører i Østersøen udfærdiget følgende nyhedsbrev med beskrivelse af nuværende og planlagte aktiviteter:

Info 4.2 Danmark kystnært



Koordinater (rørlægnings ruten)

	Start		End	
	Latitude	Longitude	Latitude	Longitude
Mjollner R				
Rimfaxe R				
Gungner R				
Skinfaxe R				
Grane R	55°11.220 N	12°8.124 E	55°10.135 N	12°16.641 E
Skjold R	55°11.220 N	12°8.124 E	55°10.135 N	12°16.641 E
Monitoring buoy	55°12.22 N	12°12.53 E		

Uddybning

Gravemaskinerne **MJOLLNER R** og **GUNGER R**, assisteret af slæberen **RIMFAXE R** og **SKINFAXE R** udfører uddybningsopgaver imellem **KP 1 og 10**. Fartøjet **GRANE R** udfører gravearbejde ved **samme position**. Der er udlagt en bøjle ved **KP 14,4**. Gravemaskinen **MJOLLNER R** assisteres af prammene **HUGIN R** and **MUNIN R**.

En sikkerhedszone på 500 m skal opretholdes omkring fartøjerne (område markeret med rød) pga. skibenes begrænsede evne til at manøvrere. Al uvedkommende sejlads, fiskeri, ankring og dykning frarådes på det kraftigste, da det kan medføre alvorlig fare for sikkerheden til søs og/eller medføre skade på udstyr. Alle involverede fartøjer benytter AIS og lytter til VHF kanal 16.

Undersøgelser

Fartøjet **SKJOLD R** udfører survey imellem **KP 1 og 10**.



Co-financed by the Connecting Europe Facility of the European Union



FOGA ApS
FISKERNES
ORIENTERING
OM OFFSHORE
AKTIVITETER

Trafikhavnsvej 19
 DK-6700 Esbjerg
 Tel.: +45 75 45 11 44

E-Mail: fish.info@foga.dk
 Web page: www.foga.dk

AKTIVITETER I ØSTERSØEN

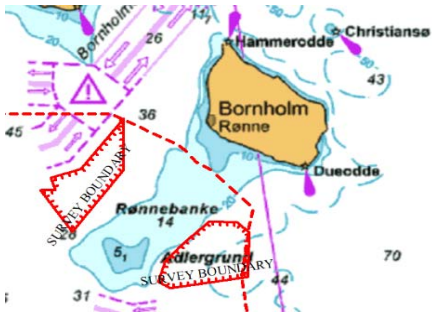
Opdatering af FOGA Info
Uge 37

16. - 22. september 2021

Næste FOGA Info distribueres 23. september 2021

FOGA ApS har på basis af informationer fra offshoreoperatører i Østersøen udfærdiget følgende nyhedsbrev med beskrivelse af nuværende og planlagte aktiviteter:

INFO 5.0

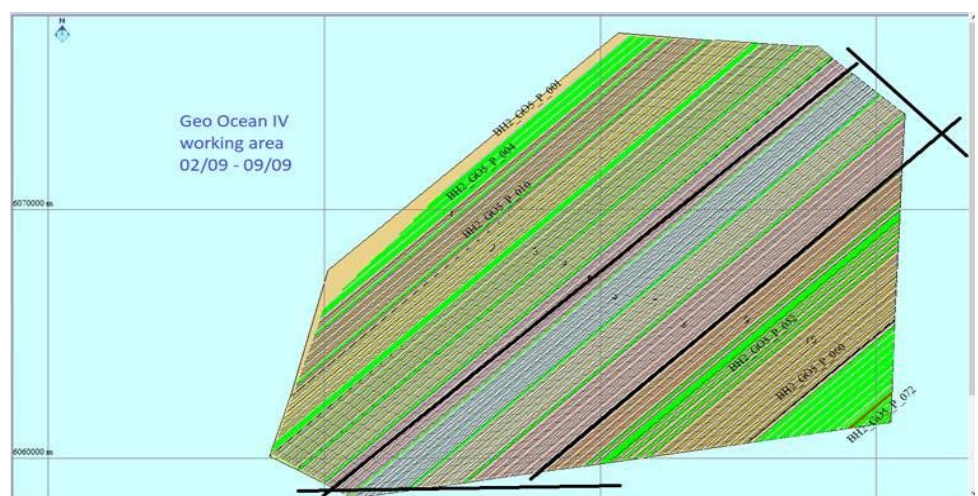
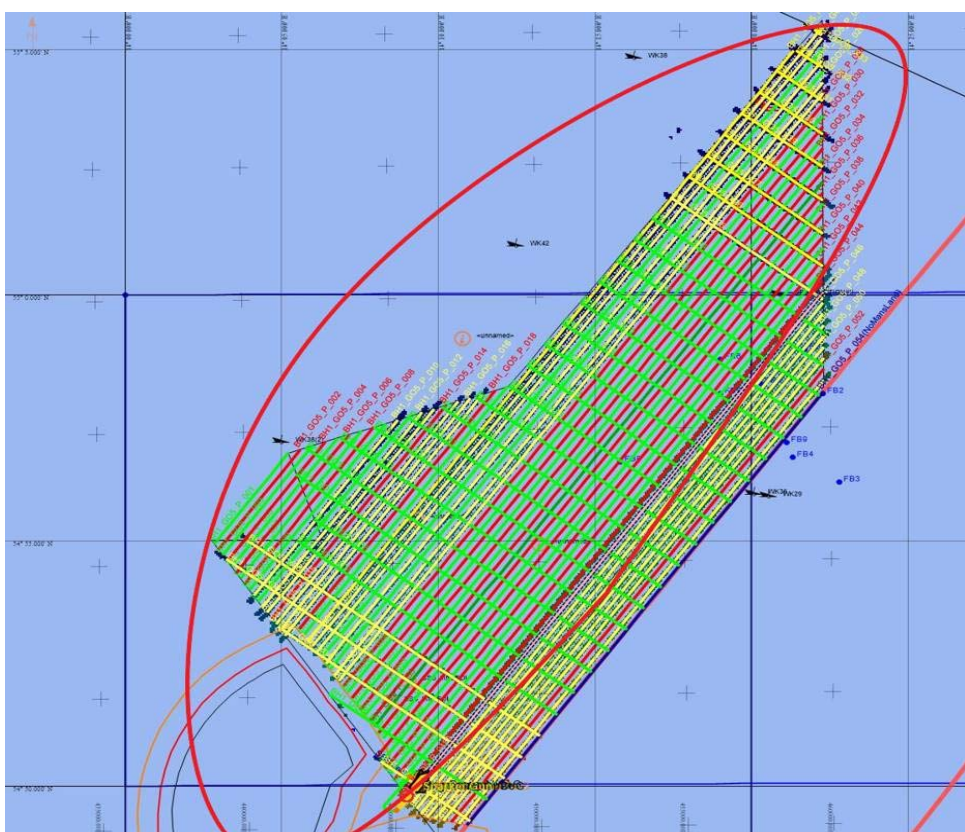
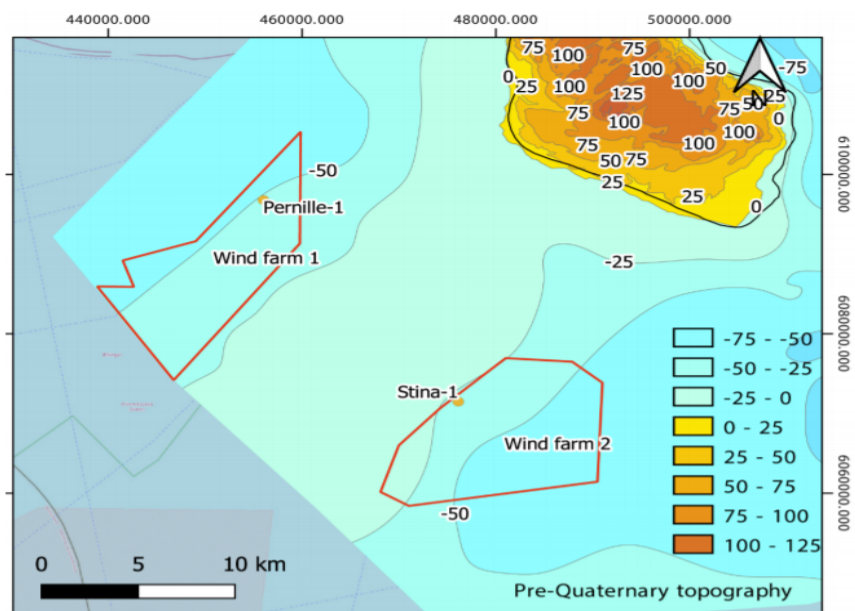
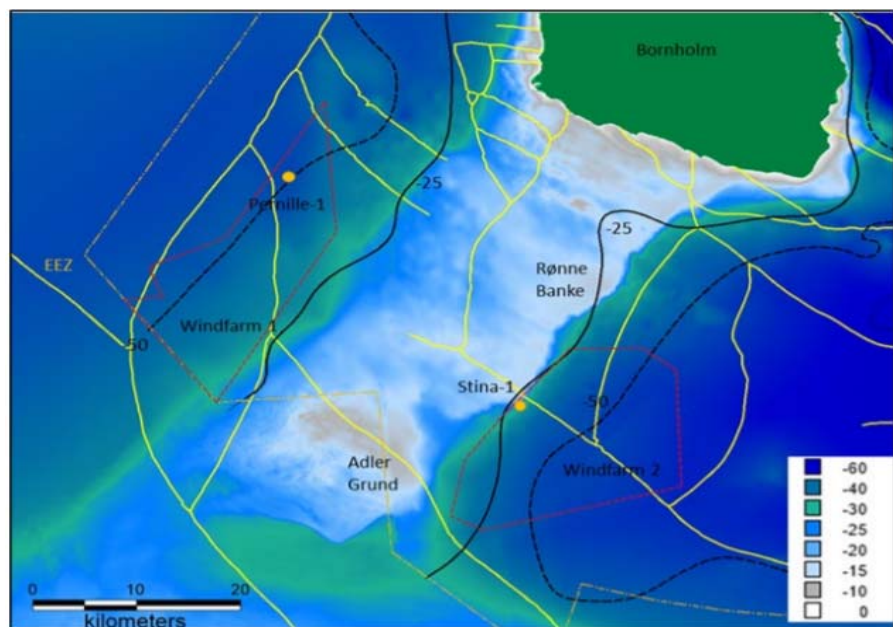


ENERGINET

Eltransmission

På vegne af Energinet udfører firmaet GeoXYZ geofysiske og miljømæssige undersøgelser ved den mulige placering af de kommende vindmølleparker i nærheden af Bornholm. Fartøjet **GEO OCEAN V** har påbegyndt undersøgelses arbejdet med 250 x 1000 meter område analogt survey udstyr og 2D UHR digitalt udstyr. Fartøjet **GEO OCEAN IV** arbejder i **Bornholm vindmølle område II** imens fartøjet **OCEAN V** arbejder i området **Bornholm vindmølle I** jævnfør nedenstående kort. Det slæbte udstyr har længde på 120 – 200 meter og strækker sig 5 – 6 meter på hver side af skibene. Det slæbte udstyr kan drive op til 20 meter hvis det påvirkes af strøm. Skibsfarten bedes passere med forsigtighed og holde en afstand på 1,0 sømil. Begge skibe lytter på VHF radio, kanal 16. Fartøjet **GEO OCEAN IV** sejler primære linjer hvilket indbærer at fartøjets arbejdsområde er forholdsvis stort. I løbet af de kommende uger vil arbejdsområdet størrelse gradvis blive mindre.

Latitude (WGS84)	Longitude (WGS84)	Latitude (WGS84)	Longitude (WGS84)
54° 48.72756' N	14° 10.28501' E	54° 40.33855' N	14° 33.04174' E
54° 55.00816' N	14° 2.75928' E	54° 41.27152' N	14° 30.30338' E
54° 55.00816' N	14° 6.30416' E	54° 44.42198' N	14° 32.02360' E
54° 56.78472' N	14° 5.19587' E	54° 44.56298' N	14° 32.23448' E
54° 58.13902' N	14° 12.22469' E	54° 46.97045' N	14° 35.99286' E
55° 5.60633' N	14° 22.25847' E	54° 50.36384' N	14° 42.26355' E
54° 58.04704' N	14° 22.29889' E	54° 50.13399' N	14° 48.67442' E
54° 48.72756' N	14° 10.28501' E	54° 48.71445' N	14° 51.59574' E
		54° 42.01696' N	14° 51.14307' E
		54° 40.33855' N	14° 33.04174' E





INFO 6.0

VTS Fehmarnbelt area:

- 1) 54° 45.20'N - 011° 02.10'E coast
- 2) 54° 36.50'N - 010° 53.10'E VTS W
- 3) 54° 33.70'N - 010° 53.50'E VTS SW
- 4) 54° 31.65'N - 011° 03.40'E coast
- 5) 54° 24.00'N - 011° 18.65'E coast
- 6) 54° 24.00'N - 011° 41.60'E VTS SE
- 7) 54° 31.90'N - 011° 41.60'E VTS E
- 8) 54° 35.70'N - 011° 30.25'E coast



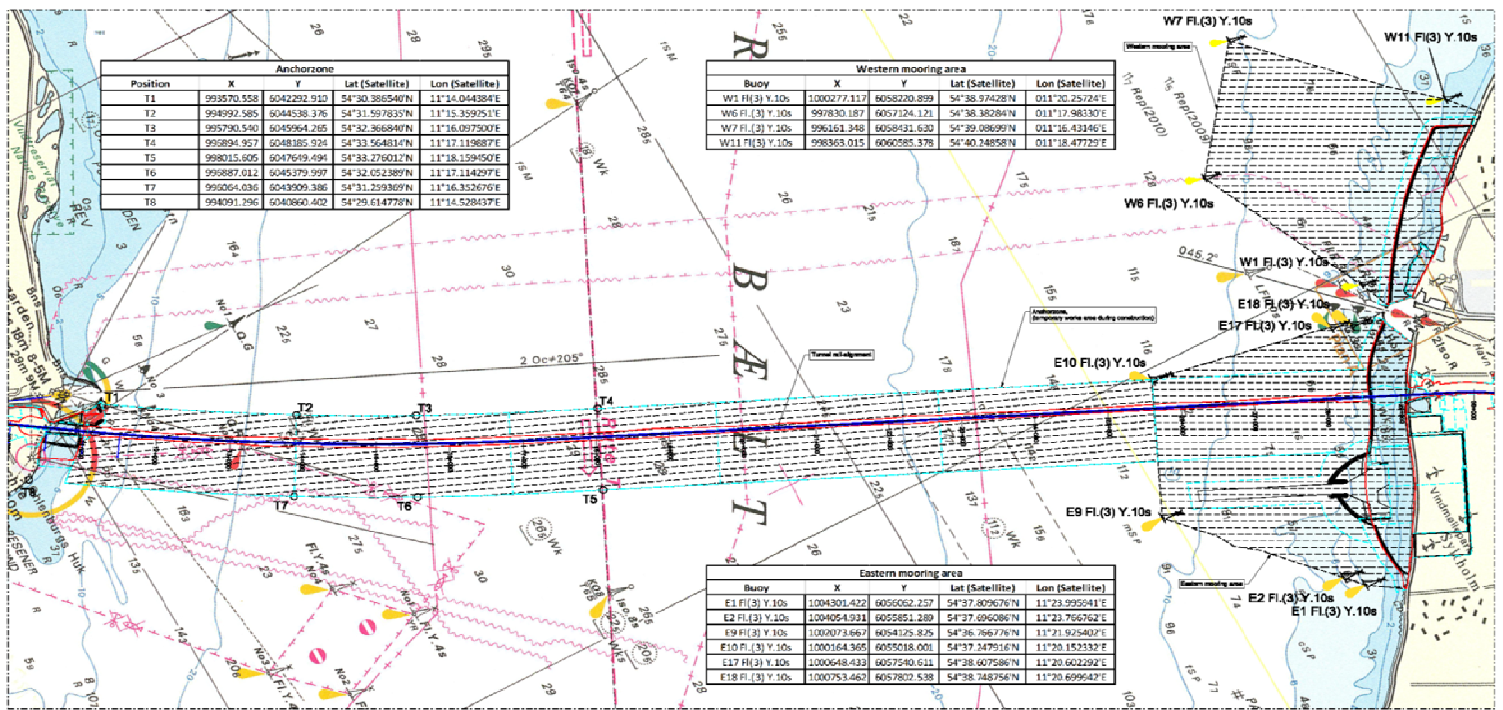
Femern A/S har påbegyndt arbejdet med bygningen af den 18 km lange sænketunnel imellem Lolland og Femern.

Tunnel renden vil blive udgravet af et antal uddybningsfartøjer (se nedenfor), der vil arbejde indenfor det udpegede arbejdsområde beliggende indenfor anker områderne langs med tunnelforløbet.

Det udpegede arbejdsområde bliver afmærket med bøjer med AIS og arbejdsområdet vil bevæge sig langs med tunnelforløbet i takt med at arbejdet skrider frem.

Ved Lollands kyst er der blevet etableret en ny havn umiddelbart øst for havnen i Rødbyhavn. Et østligt og et vestligt opankringsområde er begge afmærket med bøjer. I disse områder vil der foregå forskellige former arbejdsopgaver i forbindelse med etableringen af arbejdshavnen på begge sider af de 2 havne. Begge områder er forbudsområder for uvedkommende skibstrafik.

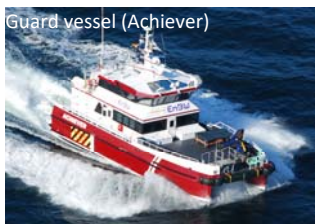
Det opfordres på det kraftigste at undlade trawlfiskeri i nærheden af tunnel renden.



TSHD (Queen of the Netherlands)



Split hopper barge (Jan Blanken)



Guard vessel (Achiever)



Backhoe dredger (Magnor)



Survey vessel (SC Agate)



Assistance tug (Fairplay 31)

Centralt i bestræbelserne for en sikker og effektiv afvikling af skibstrafikken står etableringen af en Vessel Traffic Service (VTS Fehmarnbelt). Vessel Traffic Service (VTS Fehmarnbelt) dækker Femern Bælt (se nedenstående kort) og vil være i drift under hele tunnelbyggeriet. VTS Fehmarnbelt er en fælles tysk dansk VTS, der bliver drevet af de tyske og danske myndigheder i fællesskab. VTS arbejdskanal er VHF 68.

Alle arbejdsområder vil blive overvåget af et vagt- og afviserfartøj konstant. Repræsentanter fra de tyske og danske myndigheder vil være om bord på vagtskibene og skibene vil agere på vegne af VTS-operatørerne.

Et dedikeret slæbebådsberedskab (Fairplay 31) vil være til rådighed for havarerede skibe indenfor VTS-området.

Assistance fra slæbene udføres uden omkostninger og der opkræves ikke bjærgeløn.

